

ALICATE WATTÍMETRO DIGITAL MODELO: ET-4055

CARACTERÍSTICAS

- Display: LCD triplo de 4 dígitos (9.999 contagens);
- Mudança de faixa: Automática;
- Indicação de sobrefaixa: "OL";
- Indicação de bateria fraca: O símbolo "🔋" será exibido quando a tensão da bateria cair abaixo da tensão de operação;
- Auto Power Off: Configurável (10, 20, 30min);
- Iluminação do display: Configurável (10, 20, 30s) com luz branca;
- Taxa de atualização: 2 vezes por segundo;
- True RMS AC;
- Data Hold;
- Função MAX/MIN;
- Medição de energia trifásica total;
- Medição da taxa de distorção harmônica (total e única);
- Data Logger: Capacidade de 999 registros em gravação simples ou contínua de dados;
- Interface USB;
- Temperatura de operação: 23°C ±5°C. Umidade relativa: 45 a 75%;
- Temperatura de armazenamento: -20°C a 70°C;
- Altitude de armazenamento: 2000m;
- Alimentação: 4 baterias de 1,5V alcalinas;
- Abertura de Garra: 50mm;
- Dimensões: 303(A) x 112(L) x 39(P)mm;
- Peso: Aproximadamente 601g (incluindo bateria);
- Garantia: 12 (doze) meses a partir da data de aquisição.



APLICAÇÕES

O Alicate Wattímetro ET-4055 diferencia-se por ser True RMS e pelas medidas de tensão, corrente, energia ativa, harmônicas e medidas de potência. Inclui a possibilidade de medidas trifásicas com 3 fios ou 4 fios dispensando o uso de adaptador além de circuitos monofásicos. Ainda acompanha um software para tratamento de dados por uma interface USB.

SEGURANÇA

Este instrumento está de acordo com a norma IEC 61010-1 e IEC61010-2-232, Categoria III 600V de Sobretensão.

Como determinado pela norma de segurança NR-10, utilize sempre equipamentos de proteção individual.

GERAL

Precisão é ±(% leitura + número de dígitos) ou especificado de outra maneira a 23°C ±5°C e umidade relativa <75%. Ciclo de calibração recomendado de 1 ano.

TENSÃO AC (TRUE RMS)

- Faixa: 150V, 300V, 600V
- Precisão: $\pm (1,2\%+5D)$
- Resolução: 0,1V
- Impedância de Entrada: $5M\Omega$
- Valor máximo: 600Vrms

FREQUÊNCIA

- Faixa: 40Hz ~ 80Hz
- Precisão: $\pm (1.2\%+5D)$
- Resolução: 0.01Hz

POTÊNCIA ATIVA

- Faixas: 7.5kW, 15.00kW, 30.00kW, 37.50kW, 75.00kW, 150.0kW, 300.0kW, 600.0kW.
- Precisão: $\pm (3\%+5D)$
- Resolução: 0.01kW (<100kW)
0.1kW ($\geq 100kW$)
- Valores máximos: 600Vrms e 1000Arms

POTÊNCIA REATIVA

- Faixas: 7.50kVA, 15.00kVA, 30.00kVA, 37.50kVA, 75.00kVA, 150.0kVA, 300.0kVA, 600.0kVA.
- Precisão: $\pm (4\%+5D)$
- Resolução: 0.01kVA (<100kVA)
0.1kVA ($\geq 100kVA$)
- Valores máximos: 600Vrms e 1000Arms

POTÊNCIA APARENTE

- Faixas: 7.50kVA, 15.00kVA, 30.00kVA, 37.50kVA, 75.00kVA, 150.0kVA, 300.0kVA, 600.0kVA.
- Precisão: $\pm (3\%+5D)$
- Resolução: 0.01kVA (<100kVA)
0.1kVA ($\geq 100kVA$)
- Valores máximos: 600Vrms e 1000Arms

ENERGIA ATIVA

- Faixas: 1 ~ 9999 kWh
- Precisão: $\pm (3\%+2)$
- Resolução: 0.001kWh

ÂNGULO DE FASE

- Faixa: $0^\circ \sim 360^\circ$
- Precisão: $\pm 2^\circ$
- Resolução: 1°

CORRENTE AC (TRUE RMS)

- Faixas: 50A, 250A, 1000A
- Precisão: $\pm (2\%+5D)$
- Resolução: 0.1A, 0.1A, 1A
- Valor máximo: 1000Arms

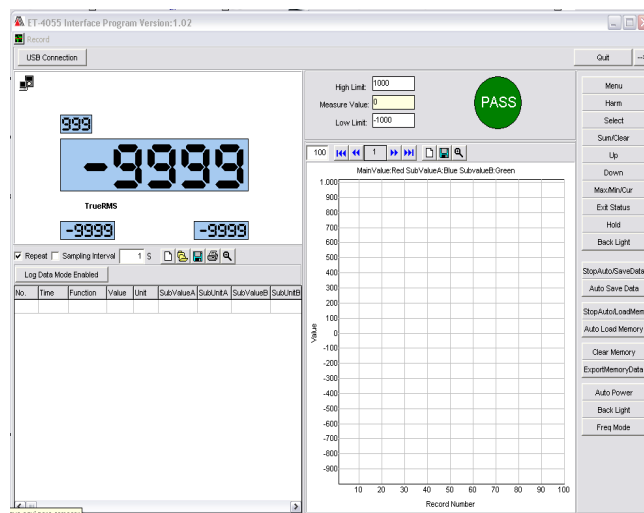
FATOR DE POTÊNCIA

- Faixa: 0.300 ~ 1.000
- Precisão: ± 0.022
- Resolução: 0.001

INTERFACE

- Interface USB para comunicação com o PC.

SOFTWARE



- Software: ET-4055 Interface Program
- Idioma: Inglês
- Compatibilidade: Windows 2000/XP/Vista/7
- Funções disponíveis:
 - Medidor Digital
 - Modo Avaliação
 - Tabela de Registro (Dados x Tempo)
 - Gráfico de Registro (Dados x Tempo)
 - Zoom do gráfico
- Arquivos: *.xls (compatibilidade com Excel)/*.txt
/*.bmp
- Impressão: Tabela

ACESSÓRIOS

1. Manual de Instruções (1 peça)
2. Pontas de Prova (4 peças)
3. Garras Jacaré (4 peças)
4. Baterias
5. Cabo USB (1 peça)
6. CD com Software
7. Maleta para transporte.

ACESSÓRIOS OPCIONAIS/REPOSIÇÃO

Entre em contato conosco para obter peças de substituição e acessórios opcionais para seu instrumento de medição.

Utilize sempre acessórios Minipa.

1. Certificado de Calibração.



Especificações sujeitas a alterações sem prévio aviso. Figuras meramente ilustrativas.

www.minipa.com.br

MINIPA DO BRASIL LTDA.

Matriz: Av. Carlos Liviero, 59 - Vila Liviero - 04186-100

São Paulo - SP - Tel: +55 11 5078-1850

Filial: Av. Santos Dumont, 4401 - Z. Ind. Norte - 89219-730

Joinville - SC - Tel: +55 47 3467-8444