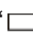


MEGÔMETRO DIGITAL PORTÁTIL MODELO: MI-2705

CARACTERÍSTICAS

- Display: LCD 4 dígitos (9999 Contagens) e Barra Gráfica
- Indicação de Sobrefaixa: “OL” é mostrado
- Indicação de Bateria Fraca: Indicação “” será mostrada
- Mudança de Faixa: Automática
- Iluminação do Display.
- Índice de Polarização (PI)
- Modo Comparação
- Conexão via Interface USB
- Memória Interna: 18 dados
- Temperatura: Operação: -10°C a 40°C, RH≤85%
Armazenamento: -20°C a 60°C, RH≤90%
- Altitude de Operação: 2000m
- Alimentação: AC (adaptador externo, DC 15V-1A/230V-150mA, 50/60Hz) ou DC (8 baterias de 1,5V LR14)
- Consumo Médio: 20mA
- Dimensões: 202(A) x 155(L) x 94(P)mm
- Peso: Aprox. 2kg (incluindo bateria)
- Garantia: Válida por 12 (doze) meses a partir da data de aquisição



APLICAÇÕES

É adequado para testar a resistência de isolamento de transformadores, motores elétricos, cabos, interruptores, aparelhos e outros tipos de equipamentos elétricos onde faz-se necessária a aplicação de uma tensão de até 5kV.

SEGURANÇA

Este instrumento está de acordo com a norma IEC61010-1, categoria de sobretensão CAT III 600V e dupla isolamento. Como determinado pela a norma de segurança NR-10, utilize sempre equipamentos de proteção individual.

GERAL

A precisão é dada como $\pm(a\% \text{ leitura} + b \text{ dígitos})$, para temperatura $23^{\circ}\text{C} \pm 5^{\circ}\text{C}$ e umidade relativa de 45% a 75% (garantida por um ano). Especificação válida para 5% a 100% da faixa de medida. Ciclo de calibração recomendado de 1 ano.

RESISTÊNCIA DE ISOLAÇÃO		
Faixa	Tensão de Teste	Precisão
0.00MΩ ~ 99.9MΩ	500V, 1kV, 2.5kV, 5kV	±(3%+5 dígitos)
100MΩ ~ 9.99GΩ	500V, 1kV, 2.5kV, 5kV	±(5%+5 dígitos)
10.0GΩ ~ 20GΩ	500V	±(10%+5 dígitos)
10.0GΩ ~ 40.0GΩ	1kV	±(10%+5 dígitos)
10.0GΩ ~ 100GΩ	2.5kV	±(10%+5 dígitos)
10.0GΩ ~ 99.9GΩ	5kV	±(10%+5 dígitos)
Acima de 100GΩ	5kV	±(20%+5 dígitos)

- Corrente de Curto: Aprox. <2mA.
- Precisões especificadas para as faixas de tensão relacionadas.
- Faixa de Resistência: 0.00MΩ ~ 1TΩ.

Tensão de Teste (DC)

- Faixas: 500V, 1kV, 2,5kV, 5kV
- Precisão: ±20%
- Corrente de teste: 1mA a 1.2mA para cargas de 500kΩ, 1MΩ, 2.5MΩ, 5MΩ.

TENSÃO DC

- Faixas: 30V ~ 600V
- Precisão: ±(2%+3D)
- Resolução: 1V

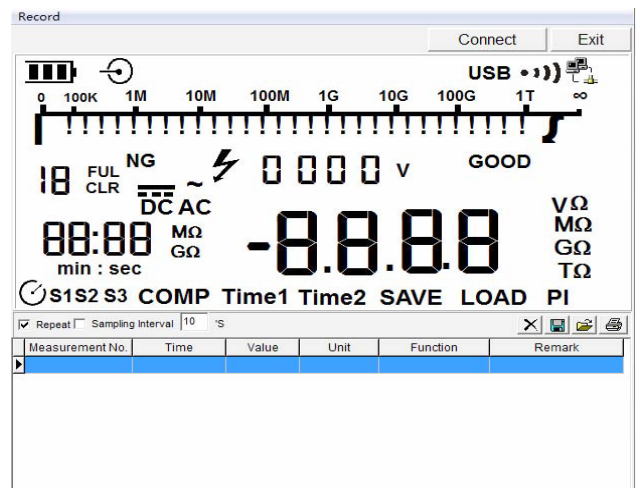
TENSÃO AC

- Faixas: 30V ~ 600V
- Precisão: ±(2%+3D)
- Resolução: 1V
- Resposta em Frequência: 50Hz ~ 60Hz

INTERFACE

- Interface USB para comunicação com o PC

SOFTWARE



- Idioma: Inglês
- Compatibilidade: Windows 2000/XP/Vista/7
- Funções Disponíveis:
 - Tabela de registro (dado x tempo)
 - Tempo de aquisição: configurável
 - Arquivos: *.xls (compatibilidade com excel)/ *.txt/*.xml
 - Impressão: Tabela

ACESSÓRIOS

1. Manual de Instruções (1 peça)
2. Garras Jacaré (3 peças)
3. Pilhas 1,5V tipo C (8 unidades)
4. Maleta de transporte (1 peça)
5. Cabo para Interface USB (1 peça)
6. CD com Software (1 peça)
7. Fonte de alimentação 110V (1 peça)
8. Fonte de alimentação 220V (1 peça)

ACESSÓRIOS OPCIONAIS/REPOSIÇÃO

Entre em contato conosco para obter peças de substituição e acessórios opcionais para seu instrumento de medição.

Utilize sempre acessórios originais Minipa.

1. Adaptador Externo
2. Certificado de Calibração



Especificações sujeitas a alterações sem prévio aviso. Figuras meramente ilustrativas.

www.minipa.com.br

MINIPA DO BRASIL LTDA.

Matriz: Av. Carlos Liviero, 59 - Vila Liviero - 04186-100

São Paulo - SP - Tel: +55 11 5078-1850

Filial: Av. Santos Dumont, 4401 - Z. Ind. Norte - 89219-730

Joinville - SC - Tel: +55 47 3467-8444

Filial: Rua Morro da Graça, 371 - Jd. Montanhês - 30730-670
Belo Horizonte - MG - Tel: +55 31 2519-4550