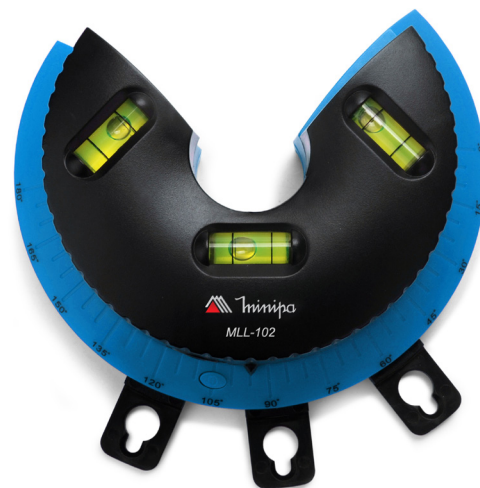
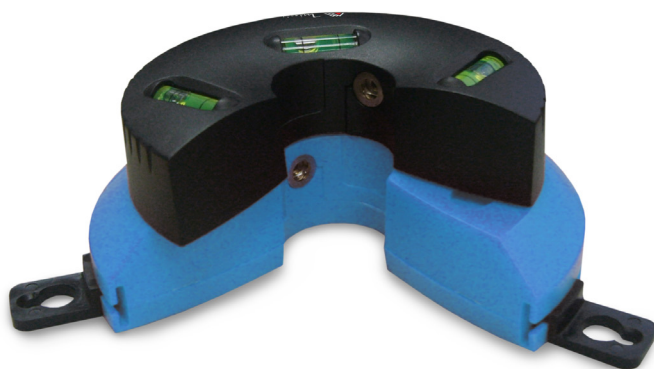


MEDIDOR ANGULAR LASER MODELO: MLL-102



CARACTERÍSTICAS

- Nível do laser: II.
- Tipo do laser: 630~690nm, <4mW.
- Guia Angular.
- Orifício para fixação.
- Temperatura de operação : 0 ~ 40°C, RH <70%.
- Temperatura de armazenamento: 0 ~ 40°C, RH <70%.
- Alimentação: 4 baterias 1,5V AAA
- Dimensões: Φ 120 mm (r) x 50mm (A).
- Peso: Aprox. 122g (baterias não inclusas).
- Garantia: Válida por 12 (doze) meses a partir da data da aquisição.

APLICAÇÕES

O MLL-102 é um medidor indicador de ângulo a laser, compacto, portátil, fácil de utilizar e desenhado para ser operado em campo. O medidor possui indicadores analógicos, três indicadores de nível com iluminação de fundo e ganchos para fixação.

ACESSÓRIOS

1. Manual de Instruções;
2. Três baterias AAA de 1,5V;
3. Ganchos para fixação.



Especificações sujeitas a alterações sem prévio aviso. Figuras meramente ilustrativas.

www.minipa.com.br

MINIPA DO BRASIL LTDA.

Matriz: Av. Carlos Liviero, 59 - Vila Liviero - 04186-100

São Paulo - SP - Tel: +55 11 5078-1850

Filial: Av. Santos Dumont, 4401 - Z. Ind. Norte - 89219-730

Joinville - SC - Tel: +55 47 3467-8444