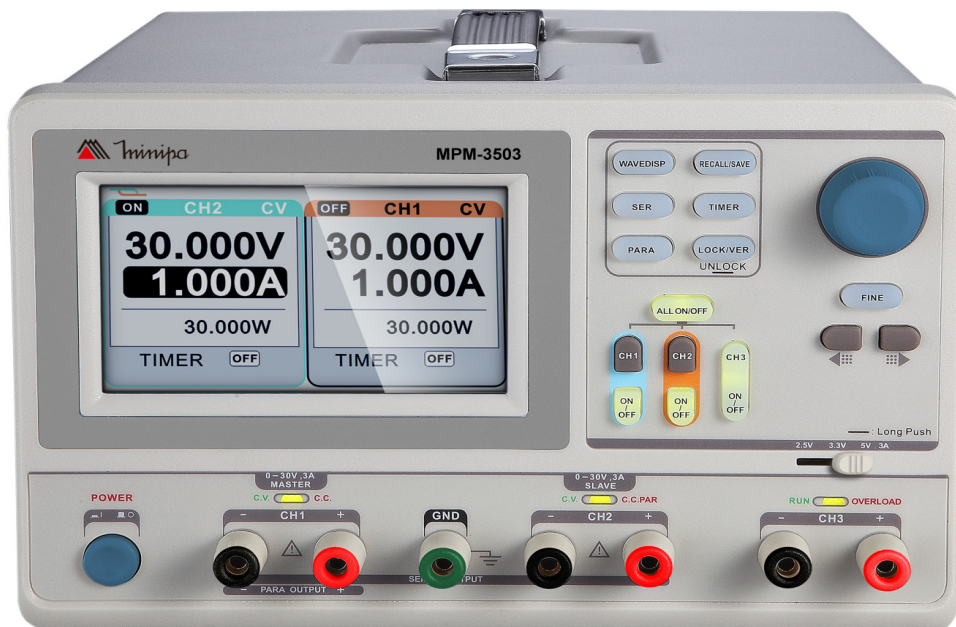


FONTE DE ALIMENTAÇÃO DUPLA DC REGULADA MODELO: MPM-3503



CARACTERÍSTICAS

- Alta estabilidade e Baixo ripple.
- Display LCD 4,3" colorido.
- Ajuste da tensão e da corrente.
- Função de armazenamento de parâmetros.
- Função de temporização das saídas.
- Função de visualização da forma de onda em tempo real de tensão e corrente ao decorrer do tempo.
- Função Standy By após 30 minutos.
- Software Perfect PC para realizar controle em tempo real através USBTMC
- Configuração dos modos série e paralelo através do painel frontal (tracking).
- Botão para habilitar as saídas;
- Possibilidade de operação contínua mesmo nas condições de máxima carga.
- Resfriamento com ventilação forçada.
- Circuito de proteção de sobrecarga.
- Uso interno.
- Altitude: 2000m (máximo).
- Grau de Poluição: 2.
- Ambiente de Operação: 0°C a 40°C, RH <80%
- Ambiente de Armazenamento: -10°C a 70°C, RH <70%.
- Alimentação: 100V/110V/220V/230V \pm 10% - 50/60Hz (selecionável).
- Consumo: 380W (Máx.).
- Dimensões: 136(A) x 225(L) x 275(P)mm.
- Peso Aprox.: 8kg.
- Garantia: Válida por 12 (doze) meses a partir da data de aquisição.

APLICAÇÕES

Estas fontes de alimentação DC reguladas da Minipa foram projetadas visando suprir as necessidades mais frequentes de laboratórios de pesquisa e desenvolvimento, escolas, centros de manutenção e linhas de produção. As fontes MPM-3503 são fontes com duas saídas variáveis e uma saída de 2,5V ou 3,3V ou 5V fixa.

GERAL

A precisão é dada como \pm (% da leitura + número de dígitos) para temperatura $25^{\circ}\text{C} \pm 5^{\circ}\text{C}$ e umidade relativa $< 80\%$. Especificação válida para 10% a 100% da faixa de medida ou especificado de outra maneira. Ciclo de calibração recomendado de 1 ano.

SEGURANÇA

Este instrumento vem equipado com um circuito de proteção de sobrecarga e proteção de inversão de polaridade, além de uma resistência de isolamento entre a base e o terminal $\geq 20\text{M}\Omega$ (500V DC) e entre a base e a alimentação $\geq 30\text{M}\Omega$ (500V DC).

Como determinado pela norma de segurança NR-10, utilize sempre equipamentos de proteção individual.

TENSÃO CONSTANTE

- Saída: 0 ~ 30V.
- Regulação de Linha: $\leq 0.01\% + 3\text{mV}$.
- Regulação de Carga: $\leq 0.01\% + 3\text{mV}$.
- Ripple e Ruído: $\leq 1\text{mV RMS}$ (5Hz ~ 1MHz)
- Tempo de Recuperação: $< 100\mu\text{s}$ (50% de carga para 0,5A)

SAÍDA FIXA

- Saída: (2,5/3,3/5V) $\pm 8\%$
- Regulação de Linha: $\leq 0.01\% + 3\text{mV}$.
- Regulação de Carga: $\leq 0.01\% + 3\text{mV}$.
- Ripple e Ruído: $\leq 1\text{mV RMS}$ (5Hz ~ 1MHz)

TRACKING - MODO SÉRIE

- Tensão: 0 ~ 60V.
- Corrente: 0 ~ 3A.
- Regulação de Linha: $\leq 0.01\% + 3\text{mV}$.
- Regulação de Carga: $\leq 300\text{mV}$.

INTERFACE

- Interface USB para comunicação com PC.

CORRENTE CONSTANTE

- Saída: 0 ~ 3A.
- Regulação de Linha: $\leq 0,2\% + 3\text{mA}$.
- Regulação de Carga: $\leq 0,2\% + 3\text{mA}$.
- Ripple e Ruído: $< 3\text{mA RMS}$.

MOSTRADOR

- Display LCD 4 Dígitos.
- Precisão: Tensão: \pm (0,5%Leit. + 1 Díg).
Corrente: \pm (0,5%Leit. + 1 Díg).
- Resolução de Tensão: 10mV.
- Resolução de Corrente: 10mA.

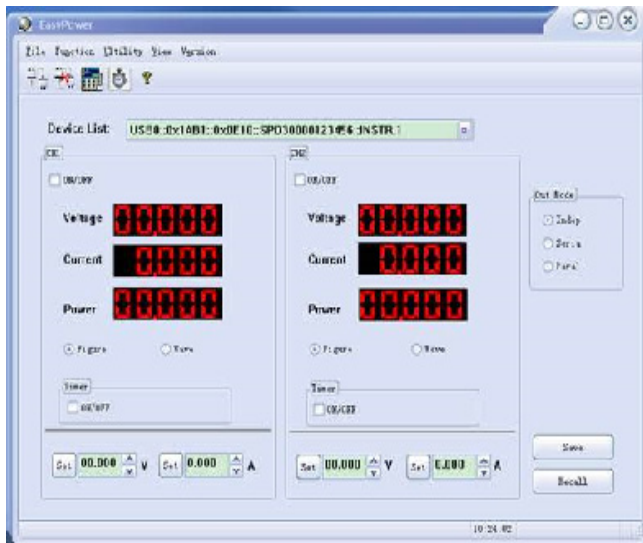
TRACKING - MODO PARALELO

- Tensão: 0 ~ 32V.
- Corrente: 0 ~ 6A.
- Regulação de Linha: $\leq 0.01\% + 3\text{mV}$.
- Regulação de Carga: $\leq 0.01\% + 3\text{mV}$.

OUTROS

- Temporizador (Timer): 5 Saídas consecutivas, com intervalos de 0 ~ 10000 segundos.
- Armazenamento: 5 grupos de dados.

SOFTWARE



- Idioma: Inglês
- Compatibilidade: Windows XP/Vista/7
- Funções Disponíveis:
 - Medidor digital
 - Gráfico de Registro
 - Temporizador (Timer)

ACESSÓRIOS

1. Manual de Instruções (1 cópia).
2. Cabo de Alimentação (1 peça).
3. Cabo USB (1 peça).
4. CD (1 peça).

ACESSÓRIOS OPCIONAIS/REPOSIÇÃO

Entre em contato conosco para obter peças de substituição e acessórios opcionais para seu instrumento de medição.

Utilize sempre acessórios originais Minipa.

1. Cabo de Conexão Banana/Banana MTL-22.
2. Cabo de Conexão Banana/Jacaré MTL-23.
3. Certificado de Calibração.



Especificações sujeitas a alterações sem prévio aviso. Figuras meramente ilustrativas.

www.minipa.com.br

MINIPA DO BRASIL LTDA.

Matriz: Av. Carlos Liviero, 59 - Vila Liviero - 04186-100

São Paulo - SP - Tel: +55 11 5078-1850

Filial: Rua Dona Francisca, 8300 - Bloco 4 - Módulo A - 89219-600

Joinville - SC - Tel: +55 47 3467-8444