


## DECIBELÍMETRO DIGITAL MODELO: MSL-1360

### CARACTERÍSTICAS

- Display: LCD de 3 1/2 dígitos 1999 contagens.
- Barra Gráfica: 50 segmentos com passos de 2dB.
- Indicação de Bateria Fraca: O sinal  é mostrado no display.
- Taxa de Atualização: 100ms para a barra gráfica e 1s para o display.
- Ponderação em Frequência: A, C e Z.
- Resposta: SLOW (lenta-1s), FAST (rápida-125ms), IMPULSE
- Data Logger (Memória): 37000 registros.
- Intervalo de Tempo do Data Logger: 1 segundo a 24 horas.
- Função SPL: Medida de Nível de Pressão Sonora.
- Função Leq: Medida de Nível Equivalente Contínuo.
- Função SEL: Medida de Nível de Exposição Sonora.
- Função Pico: Medida do Nível Instantâneo do Pico.
- Função RT60: Medida do Tempo de Reverberação.
- Função Alarme: Exibe OVER quando a entrada estiver acima da faixa ou exibe UNDER quando a entrada estiver abaixo da faixa.
- Função MAX/MIN: Congela leituras de valores máximo e mínimo.
- Entrada para cartão micro SD de até 4GB.
- Auto Power Off: 30 minutos (Ajustável de 1 minuto a 99 minutos ou desabilitado)
- Mudança de Faixa: Automática.
- Ambiente de Operação: 5°C ~ 40°C, 10% < RH < 80%.
- Altitude de Operação: Até 2000m
- Ambiente de Armazenamento: -10°C a 60°C, 10% < RH < 70%.
- Alimentação: 4x 1,5V (IEC LR6P tamanho "AA") ou adaptador AC.
- Duração da Bateria: Aprox. 30 horas (Alcalina).
- Conformidade: IEC61672-1 classe 2, ANSI S1.4 tipo 2
- Padrão: CE (EMC), de acordo com EN61326-2.
- Dimensões: 285(A) x 90(L) x 39(P) mm.
- Peso: Aprox. 500g.
- Garantia: 12 (doze) meses a partir da data de aquisição.



### GERAL

A precisão é dada como  $\pm(\%$  da leitura + número de dígitos), para temperatura de 23°C  $\pm$ 5°C e umidade relativa <80%. Ciclo de calibração recomendado de 1 ano.

### APLICAÇÕES

Equipamento para análise e monitoração de ruídos sonoros. Possui display de 3 1/2 dígitos, com faixa de medição automática, tempo de resposta Fast/Slow/Impulse, barra gráfica, registro de leituras máxima e mínima, ponderação A, C e Z, sinal de saída AC e DC, medida de nível equivalente contínuo, nível de exposição sonora e tempo de reverberação, data logger, interface USB e resolução de 0,1dB.

### SEGURANÇA

Este instrumento está de acordo com a norma IEC61672-1 classe 2, ANSI S1.4 tipo 2 para medidores de nível sonoro.

Este instrumento não é especificado para uso em campo EMC > 3V/m.

[www.minipa.com.br](http://www.minipa.com.br)

**MINIPA DO BRASIL LTDA.**

Matriz: Av. Carlos Liviero, 59 - Vila Liviero - 04186-100

São Paulo - SP - Tel: +55 11 5078-1850

Filial: Rua Dona Francisca, 8300 - Bloco 4 - Módulo A - 89219-600

Joinville - SC - Tel: +55 47 3467-8444

## ELÉTRICAS

- Faixa: 30 ~ 130dB
- Faixa Dinâmica: 100dB
- Precisão:  $\pm 1,4$ dB (94dB/1kHz)
- Resolução: 0,1dB (Display)  
2dB (Barra Gráfica)
- Faixa de Frequência: 20Hz ~ 8kHz
- Saída AC: 2V rms/130dB
- Saída DC: 2V DC/130dB
- Microfone: Pré-polarizado de  $1/2$ "  
Sensibilidade : -32  $\pm$ 3dB (250Hz 0dB=1V/Pa)

## SOFTWARE

- Software: Integrating Sound Level Meter
- Idioma: Inglês
- Compatibilidade: Windows 98, ME, 2000, XP, Vista e 7 32 bits.
- Funções Disponíveis:  
Sincronização Total com o Instrumento Gráfico (dado x tempo)  
Zoom e Customização do Gráfico  
Tabela de Registro (dado x tempo)  
Data Logger
- Arquivos:  
Tabelas: \*.csv (compatível com Excel) / e \*.txt  
Gráfico: \*.csv e \*.ghf
- Impressão: Gráfico
- Protocolo de Comunicações: Disponível sob consulta.

## ADAPTADOR AC

- Tensão: 6V DC (6 ~ 9V DC Máximo).
- Corrente: 500mA DC.
- Pino Central Positivo.

## ACESSÓRIOS

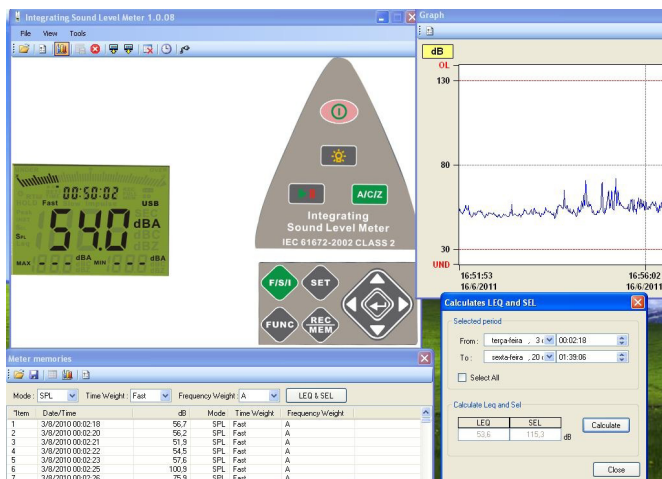
1. Manual de Instruções
2. 4 Baterias 1,5V.
3. Fonte de Alimentação
4. Cabo USB
5. CD com Software para Windows
6. Bolsa para Transporte
7. Tela de Proteção contra Vento

## ACESSÓRIOS OPCIONAIS/REPOSIÇÃO

Entre em contato conosco para obter peças de substituição e acessórios opcionais para seu instrumento de medição.

Utilize sempre acessórios originais Minipa.

1. Calibrador MSL-1326
2. Certificado de Calibração



**MINIPA ONLINE**  
Dúvidas? Consulte:  
[www.minipa.com.br](http://www.minipa.com.br)  
Acesso Fórum  
Sua resposta em 24 horas

**Fale Conosco**

serviço de atendimento ao consumidor  
  
sac@minipa.com.br  
tel.: (11) 5078 1850

**ASTEC**

**Minipa Service**

Calibração  
NBR ISO/IEC  
17025  
  
CAL 0297

Especificações sujeitas a alterações sem prévio aviso. Figuras meramente ilustrativas.

[www.minipa.com.br](http://www.minipa.com.br)

**MINIPA DO BRASIL LTDA.**

Matriz: Av. Carlos Liviero, 59 - Vila Liviero - 04186-100

São Paulo - SP - Tel: +55 11 5078-1850

Filial: Rua Dona Francisca, 8300 - Bloco 4 - Módulo A - 89219-600

Joinville - SC - Tel: +55 47 3467-8444