

## CÂMERA TERMOVISORA MODELO: MTV-01

### CARACTERÍSTICAS

- Display: LCD colorido 2.8" 32x31 992 pixels;
- Ampla faixa de medição -20°C a 250°C;
- Fácil de usar;
- Design leve e robusto;
- Emissividade ajustável;
- Ajuste automático (congelamento de imagem);
- Função desligamento automático;
- Armazenamento: Cartão Mini-SD 8G (Não incluso);
- Capacidade de Armazenamento: 25000 imagens no cartão Mini -SD de 8G no formato BMP;
- Paleta de cores: Ferro, Arco Íris, Auto Contraste e Preto/Branco;
- Dois cursores independentes para medição de temperatura máxima e mínima;
- Alarmes de alto / baixo sonoro e visual;
- Modo de medição: Ponto central;
- Temperatura de armazenamento: -20°C a +60°C;
- Temperatura de operação: 0°C a +50°C;
- Alimentação: 4 pilhas AA;
- Duração da bateria: Aprox. 6 horas em operação contínua;
- Dimensões: 233(A) x 74(L) x 94(P)mm;
- Peso: 390g (incluindo bateria);
- Garantia: Válida por 3 anos para o termovisor, a partir da data de aquisição.



### APLICAÇÕES

O termovisor é uma câmera de visão térmica microprocessada muito utilizada na identificação de falhas e componentes com problemas de aquecimento, tanto em ambientes elétricos quanto mecânicos, auxiliando na manutenção preventiva e corretiva de equipamentos e máquinas.

### GERAL

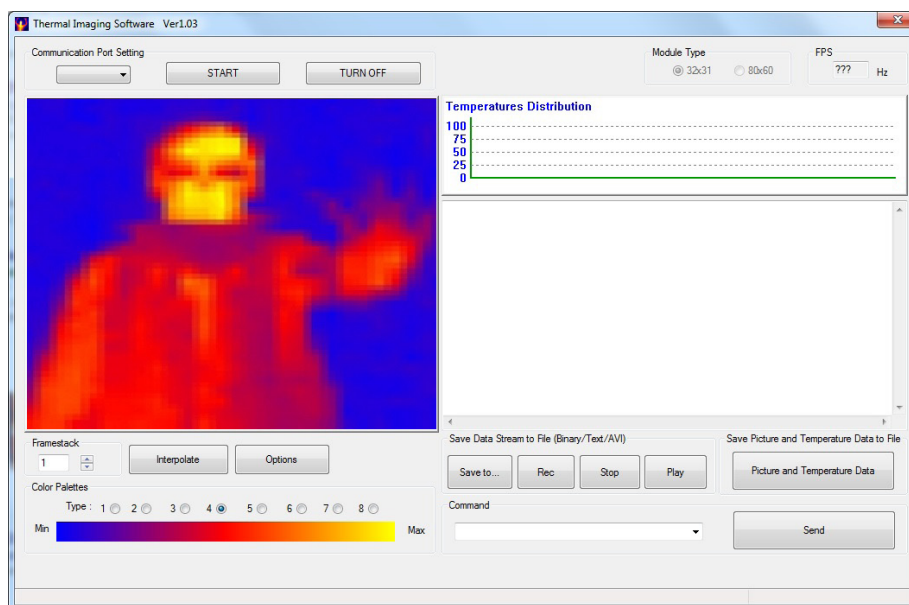
A precisão é dada como  $\pm$ (% da leitura + número de dígitos), para temperatura de 23°C e umidade relativa < 90%. Especificação válida para 10% a 100% da faixa de medida ou especificado de outra maneira.

## ESPECIFICAÇÕES

- Emissividade Ajustável: 0,1 ~ 1,0 em passos de 0,01;
- Resposta Espectral: 8 a 14 $\mu$ m;
- Sensibilidade térmica: < 0,1°C;
- Display colorido de 2,8 polegadas;
- Lente: 40° X 40°;
- Detector: 32X31 (992 pixels);
- Frequência da Taxa de Quadros: 9Hz;
- Unidades: °C, °F e K;
- Faixas: -20°C ~ 250°C;
- Precisão:  $\pm$ 2°C ou 2% da leitura em °C;
- Resolução: 0,1°C.

## ACESSÓRIOS

1. Cabo de Comunicação USB;
2. Maleta de Transporte;
3. CD com manual e software.



Especificações sujeitas a alterações sem prévio aviso. Figuras meramente ilustrativas.

