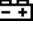



ANEMÔMETRO DIGITAL MODELO: MDA-20

CARACTERÍSTICAS

- Display: 4 Dígitos (9999 Contagens)
- Indicação de Sobrefaixa: "OL"
- Indicação de Bateria Fraca: 
- Taxa de Amostragem: 200 vezes/segundo
- Auto Power Off: Aprox. 10 minutos ou desabilitado.
- Indicação de Memória Cheia: 
- Função Iluminação do Display (Backlight).
- Medição de Vazão, Velocidade do Vento e Temperatura.
- Registro Máximo, Mínimo, Média e $\frac{2}{3}$ do Valor Máximo.
- Data Hold.
- Data Logger com Memória de 2044 Gravações.
- Intervalos de Gravação do Data Logger: 0,5s ou 1 a 255s (com passo de 1s).
- Interface USB de comunicação.
- Ambiente de Operação: 0°C a 50°C (32°F ~ 122°F).
- Ambiente de Armazenamento: -20°C a 65°C (-4°F ~ 149°F).
- Pressão: 500mBar ~ 2 Bar.
- Alimentação: 1 bateria de 9V (6LF22).
- Duração da Bateria: Aprox. 20 horas e 30 minutos
- Dimensões: Instrumento: 162(A) x 78(L) x 30(P) mm.
- Peso: Aprox. 375g (incluindo bateria e hélice).
- Garantia: Válida por 12 (doze) meses a partir da data de aquisição.



Data Logger

Interface USB

GERAL

Precisão especificada válida para 23°C ±5°C e umidade relativa < 75%. Período de calibração recomendado de 1 ano.

APLICAÇÕES

O MDA-20 pode ser usado para medidas de velocidade de deslocamento, volume e temperatura do ar. Este instrumento permite a medição tanto em sistemas de ventilação como em ar condicionado, testes da condição ambiental, entre outros.

SEGURANÇA

Este instrumento está de acordo com as normas EN61326: 2006 / EN55022: 1998 + A1 + A2 / EN55024: 1998 + A1 + A2 de segurança.

VELOCIDADE

- Faixa: m/s
 - Precisão: 2 ~ 10m/s: $\pm(3\% \text{Leit.} + 0,5D)$
10 ~ 30m/s: $\pm(3\% \text{Leit.} + 0,8D)$
- m/s: Meter Per Second (Metros Por Segundo)

SOFTWARE

- Comunicação: USB
- Software: Interface Program
- Idioma: Inglês
- Compatibilidade: Windows 2000/XP/Vista/7
- Funções Disponíveis:
 - Mostrador Digital
 - Mostrador Analógico
 - Tabela de Registro (Dados x Tempo)
 - Gráfico de Registro (Dados x Tempo)
 - Zoom do Gráfico
- Arquivos: *.txt / *.xls (compatível com Excel)
- Impressão: Tabela

VOLUME

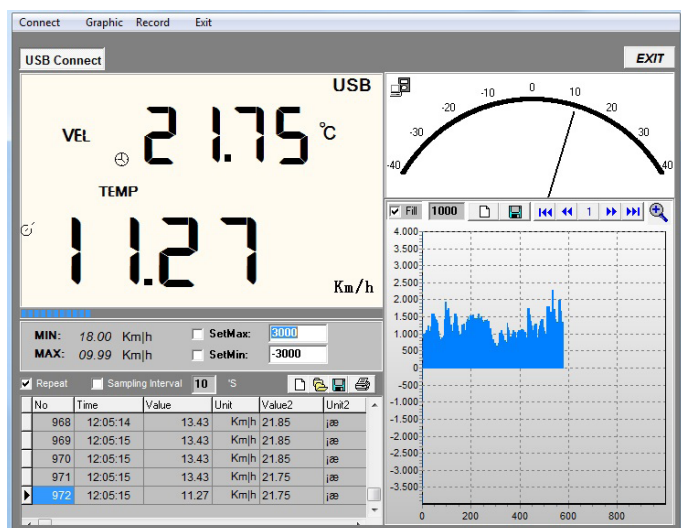
- Faixa: CMM, CFM
 - Precisão: 0,001 ~ 9999 x 100
- CMM: cube meter/min (metros cúbicos/minuto)
CFM: cube feet/min (pés cúbicos/minuto)

TEMPERATURA

- Faixa: °C, °F
- Precisão: 0 ~ 40°C : $\pm 3^\circ\text{C}$
32 ~ 104°F: $\pm 4^\circ\text{F}$

ACESSÓRIOS

1. Manual de Instruções
2. Cabo de Conexão USB
3. CD com Software
4. Bateria de 9V
5. Bolsa de Transporte
6. Certificado de Calibração (Opcional)



Especificações sujeitas a alterações sem prévio aviso. Figuras meramente ilustrativas.

www.minipa.com.br

MINIPA DO BRASIL LTDA.

Matriz: Av. Carlos Liviero, 59 - Vila Liviero - 04186-100

São Paulo - SP - Tel: +55 11 5078-1850

Filial: Rua Dona Francisca, 8300 - Bloco 4 - Módulo A - 89219-600

Joinville - SC - Tel: +55 47 3467-8444